

FENKO-150 Z PODSTAWĄ DACHOWĄ WENTYLATOR DACHOWY HYBRYDOWY

ODMIANY KONSTRUKCYJNE

FENKO-150 z podstawą dachową - wykonanie standardowe

ZAKRES WYDAJNOŚCI 109-210 [m³/h]
ZAKRES PODCIŚNIEŃ 5-18 [Pa]
AKUSTYKA (1 metr) 36-43 [dBA]

WYTRZYMAŁOŚĆ TEMPERATUROWA

wersja standardowa do 40°C

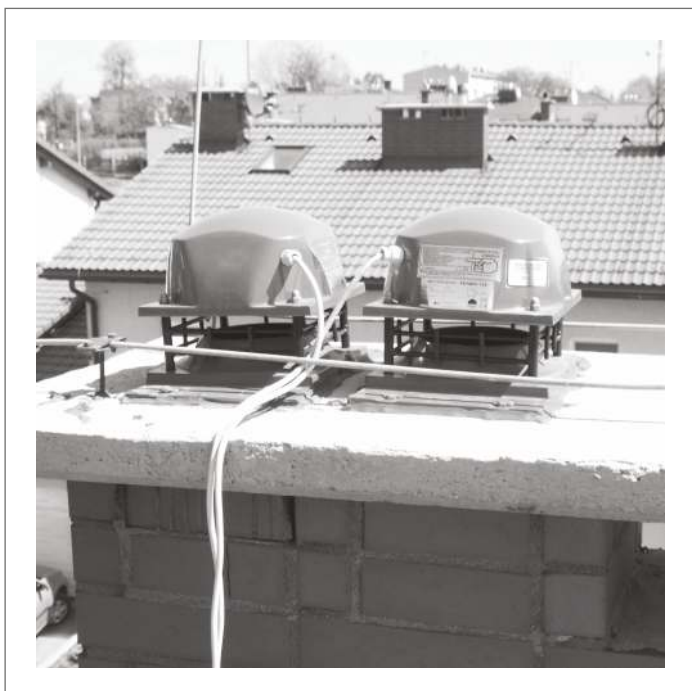
NAPIĘCIE ZASILANIA

1x230 [V] obroty 1000, 1400 [min⁻¹]



OPIS PRODUKTU

Wentylator pracuje jako nasada grawitacyjna w momentach, gdy warunki atmosferyczne na to pozwalają. Konieczna do tego jest właściwa różnica temperatur oraz zewnętrzny ruch powietrza (wiatr). W takich przypadkach podciśnienie wywołane w kanale wentylacyjnym, niejednokrotnie wystarcza na uzyskanie właściwego poziomu strumienia powietrza wentylacyjnego usuwanego z kuchni, łazienek czy pomieszczeń WC. W przypadku gdy warunki atmosferyczne na to nie pozwalają lub istnieje konieczność zwiększenia ciągu wentylacyjnego. Użytkownik takich pomieszczeń może włączyć mechaniczną pracę wentylatora na pierwszym biegu (obroty 1000 min⁻¹) lub na drugim biegu (obroty 1400 min⁻¹).



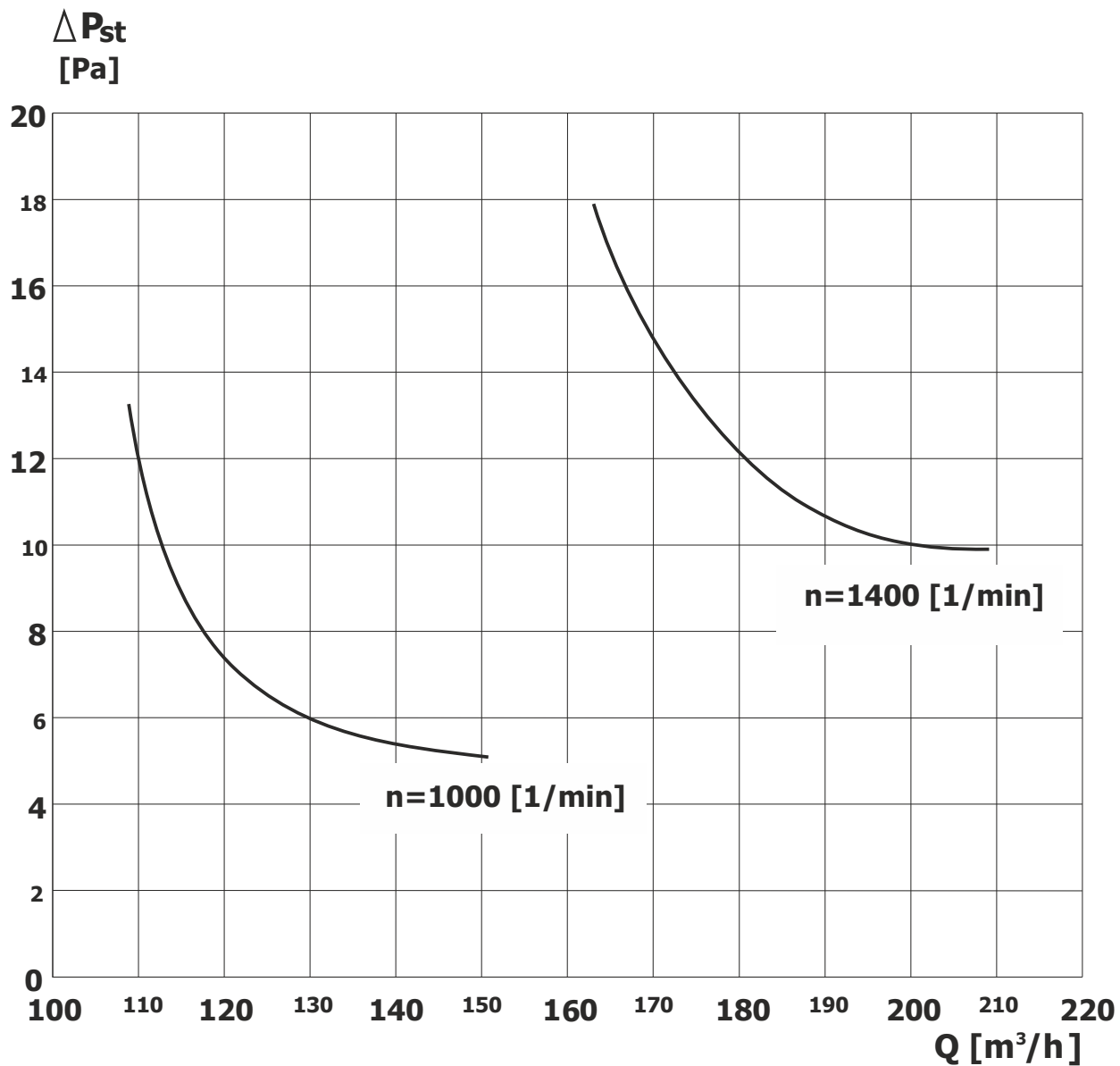
WARIANTY MONTAŻOWE

Wentylator FENKO-150
z podstawą dachową



CHARAKTERYSTYKA WENTYLATORA

— Wentylator hybrydowy FENKO-150 z podstawą dachową




AKUSTYKA

WENTYLATOR DACHOWY HYBRYDOWY FENKO-150 Z PODSTAWĄ DACHOWĄ

Badania akustyczne wykonano na wlocie do wentylatora w odległości 1 metra, w wariancie pracy z maksymalną wydajnością przy danych obrotach roboczych. Jako miernika poziomu ciśnienia akustycznego wykorzystano urządzenie firmy SVANTEK z aktualnymi badaniami legalizacyjnymi. Poziom ciśnienia akustycznego na wlocie wentylatora w dBA w odległości 1 m od wentylatora jest taki sam jak wartości podane w tabeli dla wlotu wentylatora.

ODMIANY KONSTRUKCYJNE

FENKO-150 Z PODSTAWĄ DACHOWĄ - wykonanie standardowe

	Widma akustyczne wentylatorów dachowych FENKO-150 bez tłumika									dB(A) (1m)
	Hz	63	125	250	500	1000	2000	4000	8000	
	n=1400 min ⁻¹	33	25	37	38	40	38	29	27	43
	n=1000 min ⁻¹	30	21	30	29	34	28	24	26	36

SCHEMAT PODŁĄCZEŃ ELEKTRYCZNYCH

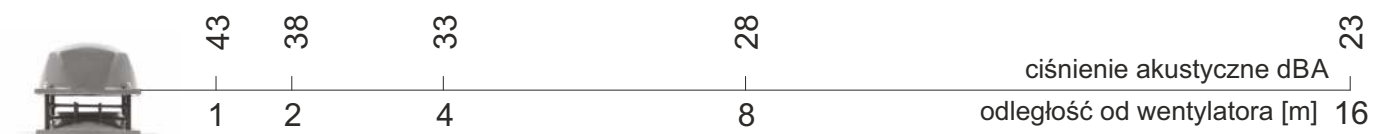
FENKO SCHEMAT BLOKOWY



otwarty = prędkość maksymalna n~1400[1/min]
zamknięty = prędkość minimalna n~1000[1/min]

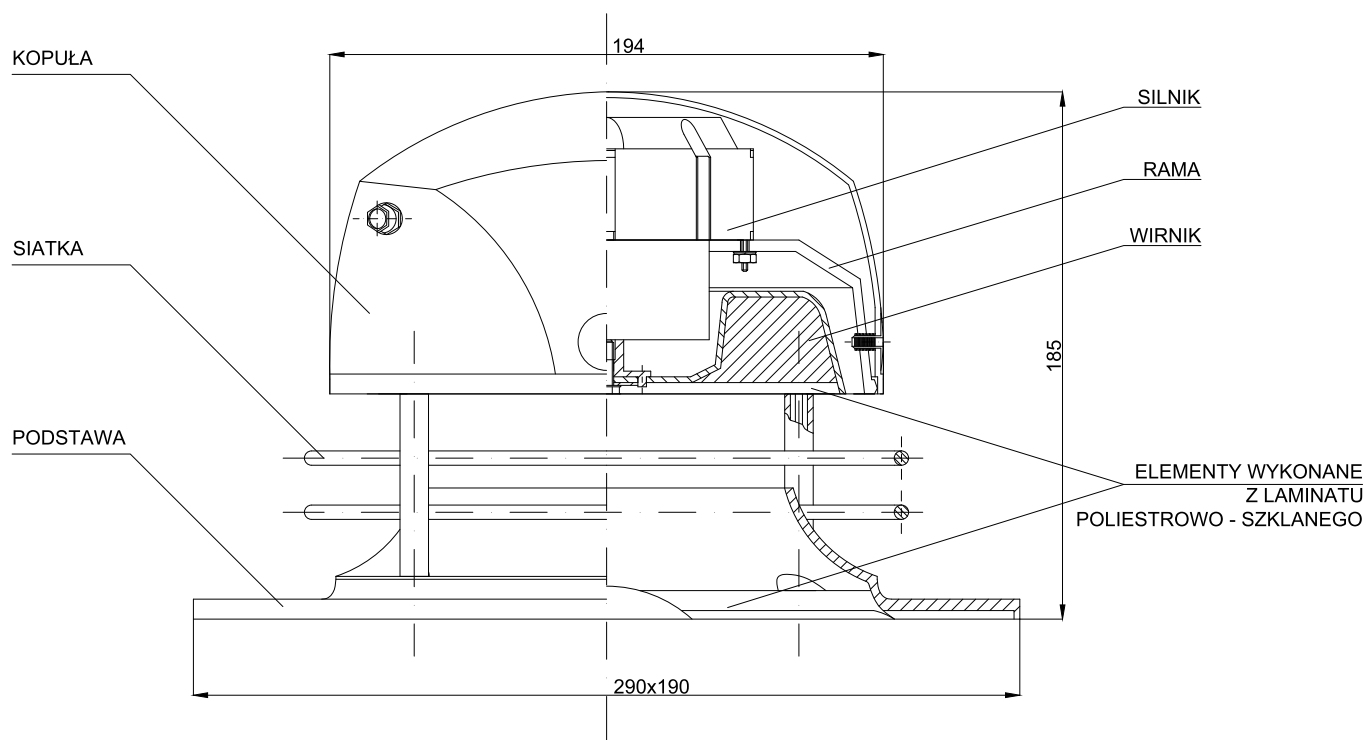
JAK ZMIENIA SIĘ HAŁAS WENTYLATORA ZE WZROSTEM ODLEGŁOŚCI

(przykład dla wentylatora FENKO-150/1000 min⁻¹)



DANE TECHNICZNE

gabaryty, masa,
parametry silnika



DANE TECHNICZNE SILNIKA NAPĘDOWEGO

Parametr	Oznaczenie	Wymiar	FENKO-150
Ilość biegów	—	—	dwubiegowy
Typ silnika	—	—	M1G055-BD 87-20
Obroty nominalne	n	obr/min	n1-1400 n2-1000
Napięcie zasilania	U	V	230
Prąd nominalny	In	A	0,07
Moc wejściowa/wyjściowa	N	W	8,7/5,8
Częstotliwość	f	Hz	50/60
Temperatura pracy	t	°C	-30 ÷ +50
Kabel zasilający	—	—	trzyżyłowy fabryczny firmy EBM L=2,0[m]
Zabezpieczenie prądowe			zabudowane zabezpieczenie wewnętrzne
Stopień ochrony silnika	IP	—	44
Masa	m	kg	0,80

GABARYTY I MASA

