

FEN-315

WENTYLATOR DACHOWY HYBRYDOWY

ODMIANY KONSTRUKCYJNE

FEN-315 wykonanie standardowe

ZAKRES WYDAJNOŚCI 250-2800[m³/h]

ZAKRES PODCIŚNIEŃ 60-170 [Pa]

AKUSTYKA (1 metr) 63 [dBA]

WYTRZYMAŁOŚĆ TEMPERATUROWA

w opcji zwykłej do 40°C

NAPIĘCIE ZASILANIA

3x400 [V] obroty 900 [min⁻¹]

1x230 [V] obroty 900 [min⁻¹]

OPIS PRODUKTU

W sterowaniu wentylacją hybrydową ma zastosowanie [UKŁAD AUTOMATYCZNEJ KONTROLI CIĄGU WENTYLACYJNEGO EOL]. Układ bada stan przepływu powietrza wentylacyjnego w instalacji i decyduje o włączeniu wentylatora okresowego wspomżenia jej skuteczności. Główne elementy konstrukcyjne (obudowa, kopuła, koło wirnikowe) wykonywane są z kompozytów poliestrowo-szklanych. Zastosowanie kompozytów opartych na żywicach zbrojonych włóknem szklanym zapewnia konstrukcji dużą wytrzymałość mechaniczną oraz odporność na oddziaływanie atmosferyczne i chemiczne. Powierzchnie elementów obudowy wykończone są warstwą żelkotu barwionego według kolorów podstawowych palety RAL. Odporność żelkotów na promieniowanie UV zapewnia estetyczny wygląd w okresie wieloletniego użytkowania.



WARIANTY MONTAŻOWE

zalecany

Wentylator FEN-315
na podstawie tłumiącej
laminatowej PTL-315



zalecany

Wentylator FEN-315
na podstawie tłumiącej
stalowej PTS-315



dopuszczalny z zastosowaniem
i podstaw stalowych wzmocnionych
i odciągów

Wentylator FEN-315
na tłumiku laminatowym TLO-315



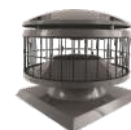
dopuszczalny z zastosowaniem
i podstaw stalowych wzmocnionych
i odciągów

Wentylator FEN-315
na tłumiku opływowym
stalowym TOS-315



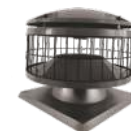
wymagany cokół wsporczy

Wentylator FEN-315
na podstawie laminatowej B/I-315



wymagany cokół wsporczy

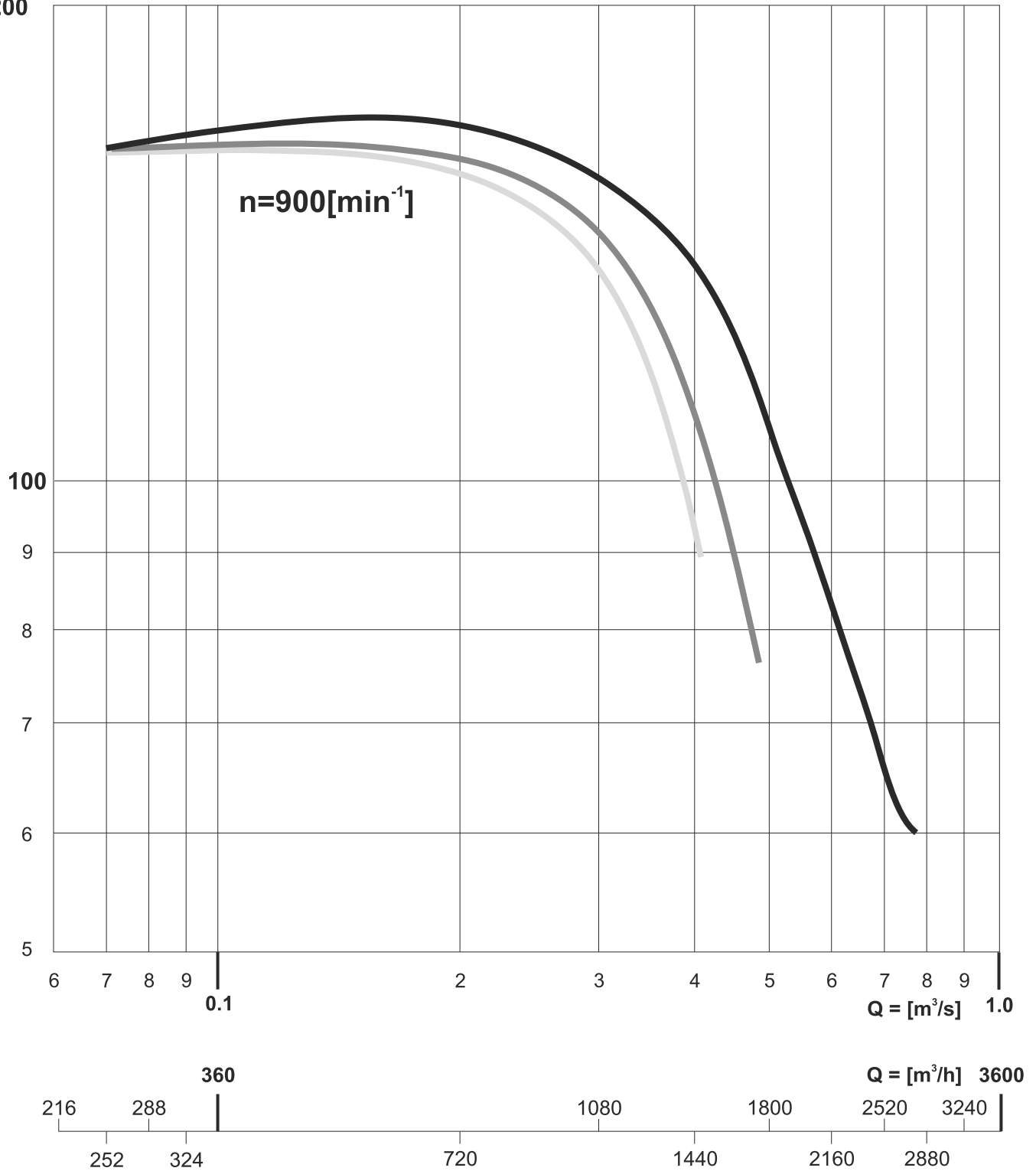
Wentylator FEN-315
na podstawie stalowej B/I-315



CHARAKTERYSTYKA PRZEPŁYWOWA

- Wentylator hybrydowy FEN-315 bez tłumika
- Wentylator hybrydowy FEN-315 z tłumikiem TLO-315 lub podstawą tłumiącą PTL-315
- Wentylator hybrydowy FEN-315 z tłumikiem TOS-315 lub podstawą tłumiącą PTS-315

ΔP_{st}
[Pa]
200




AKUSTYKA


WENTYLATOR DACHOWY HYBRYDOWY FEN-315


Badania akustyczne wykonano na wlocie do wentylatora w odległości 1 metra, w wariancie pracy z maksymalną wydajnością przy danych obrotach roboczych. Jako miernika poziomu ciśnienia akustycznego wykorzystano urządzenie firmy SVANTEK z aktualnymi badaniami legalizacyjnymi. Poziom ciśnienia akustycznego na wlocie wentylatora w dBA w odległości 1 m od wentylatora jest taki sam jak wartości podane w tabeli dla wlotu wentylatora.

ODMIANY KONSTRUKCYJNE

FEN-315 wykonanie standardowe

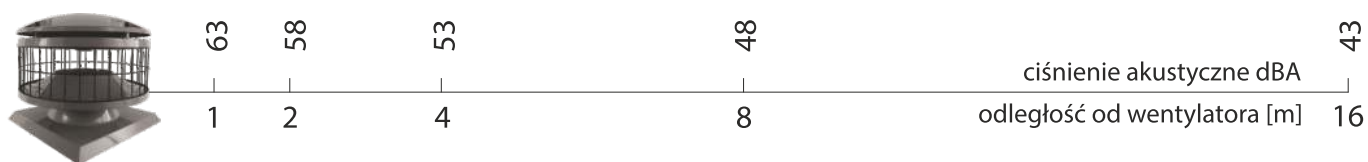
		Widma akustyczne wentylatorów dachowych FEN-315 bez tłumika									dB(A) (1m)
		Hz	63	125	250	500	1000	2000	4000	8000	
		n=900 min ⁻¹	68	65	63	60	57	54	48	49	63

		Widma akustyczne wentylatorów dachowych FEN-315 z podstawą tłumiącą laminat PTL-315 i tłumikiem opływowym laminat TLO-315									dB(A) (1m)
		Hz	63	125	250	500	1000	2000	4000	8000	
		PTL	n=900min ⁻¹	72	65	60	53	45	44	39	39
TLO	n=900min ⁻¹	80	59	53	47	46	44	51	44	57	

		Widma akustyczne wentylatorów dachowych FEN-315 z podstawą tłumiącą stal PTS-315 i tłumikiem opływowym stal TOS-315									dB(A) (1m)
		Hz	63	125	250	500	1000	2000	4000	8000	
		PTS	n=900min ⁻¹	72	63	56	49	46	44	35	40
TOS	n=900min ⁻¹	71	60	52	47	45	43	43	40	52	

JAK ZMIENIA SIĘ HAŁAS WENTYLATORA ZE WZROSTEM ODLEGŁOŚCI

(przykład dla wentylatora FEN-315/900 min⁻¹)



DANE TECHNICZNE

gabaryty, masa,
parametry silnika

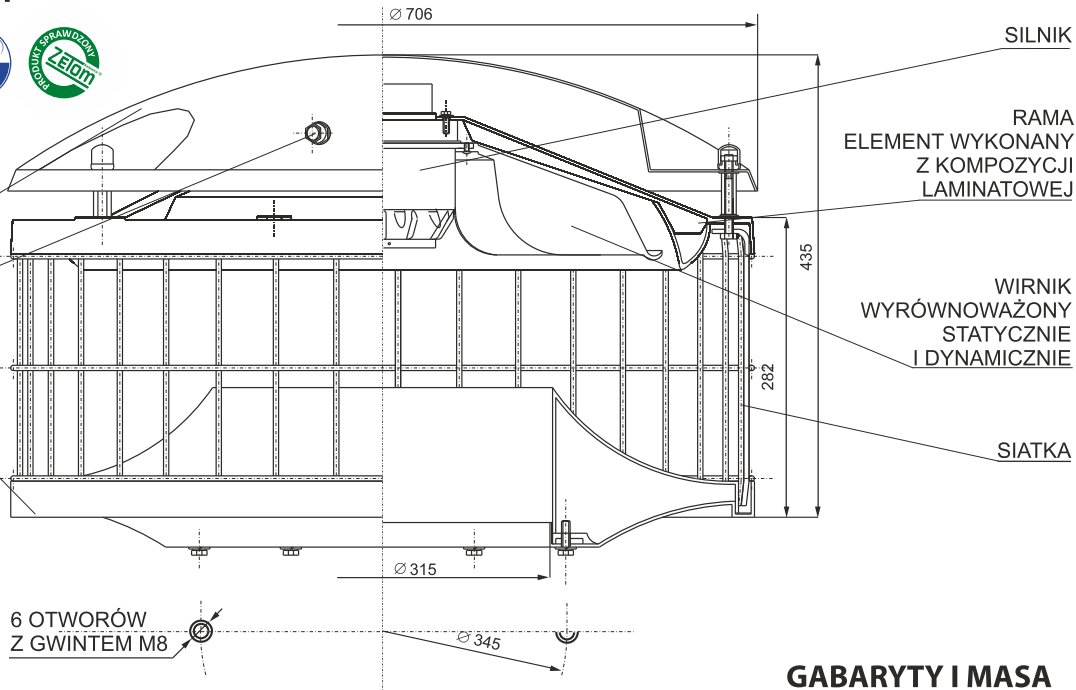
ATESTY CERTYFIKATY



KOPUŁA - LAMINAT
POLIESTROWO-SZKLANY

DŁAWNICA
ELEKTRYCZNA P13.5

ELEMENTY OBUDOWY
LAMINAT
POLIESTROWO-SZKLANY



GABARYTY I MASA

Stopień ochrony silnika IP54

PARAMETRY EKSPLOATACYJNE SILNIKÓW NAPĘDZAJĄCYCH WENTYLATORY FEN-315

Obroty wentylatora oznaczenie	Typ silnika Producent	Dane znamionowe silnika				
		Moc [kW]	Napięcie [V]	Układ połączeń	Prąd I_N [A] przy napięciu	
					230V	400V
900	MK106-6DK.14.N ZIEHL ABEGG	0,33	3 x 230 Δ 3 x 400 ∇	2,2	1,3	
900	MK106-6EK.14.N ZIEHL ABEGG	0,30	1 x 230V	2,5	—	

TABELA DOBORU WYŁĄCZNIKA I NASTAWIEŃ ZABEZPIECZEŃ SILNIKA TRÓJFAZOWEGO I DOBORU ZABEZPIECZEŃ INSTALACJI Δ 3x400 V

Typ wentylatora	Obroty wentylatora oznaczenie	Moc silnika [kW]	Nastawy prądowe zabezpieczeń	
			Zakres wyzwalacza termicznego [A]	Nastawienie wyzwalacza termicznego [A]
FEN-315	900	0,33	1,0-1,6	1,43

TABELA DOBORU WYŁĄCZNIKA SILNIKA JEDNOFAZOWEGO~230V I DOBORU ZABEZPIECZEŃ INSTALACJI

Typ wentylatora	Obroty wentylatora [min ⁻¹]	Moc silnika [kW]	Nastawy prądowe zabezpieczeń	
			Zakres wyzwalacza termicznego [A]	Nastawienie wyzwalacza termicznego [A]
FEN-315	900	0,30	2,5-4,0	2,85

