

# DA-315 WENTYLATOR DACHOWY

## ODMIANY KONSTRUKCYJNE

DAs-315 wykonanie standardowe

DAk-315 wykonanie kwasoodporne

DAv-315 wykonanie z wyrzutem pionowym

**ZAKRES WYDAJNOŚCI** 200-6100 [m<sup>3</sup>/h]

**ZAKRES PODCIŚNIEŃ** 80-550 [Pa]

**AKUSTYKA** (1 metr) 57-75 [dBA]

## WYTRZYMAŁOŚĆ TEMPERATUROWA

w opcji zwykłej do 40°C

w opcji specjalnej do 80°C

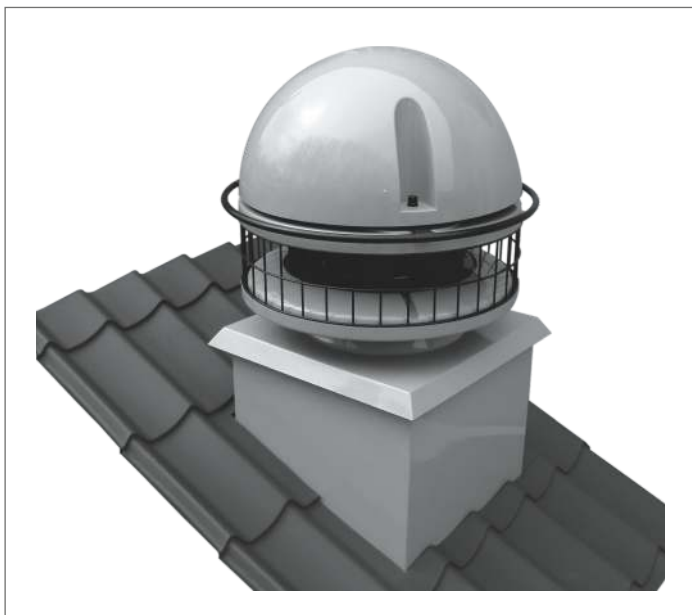
## NAPIĘCIE ZASILANIA

3x400 [V] obroty 1400, 900, 700 [min<sup>-1</sup>]

1x230 [V] obroty 1400 [min<sup>-1</sup>]

## OPIS PRODUKTU

W zależności od warunków zasilania na miejscu zabudowy wentylatory mogą być dostarczone z silnikami asynchronicznymi, klatkowymi jednofazowymi lub trzyczfazowymi jedno lub wielobiegowymi. Wyjątkiem jest wentylator typu DAs-500, który posiada silnik elektronicznie komutowany [EC] z zabudowanym układem płynnej regulacji obrotów. Silniki asynchroniczne, klatkowe, trzyczfazowe, jednobiegowe wentylatorów mogą być zasilane i regulowane (płynna regulacja obrotów) przy pomocy przetwornicy częstotliwości. Właściwe podłączenie elektryczne silników jednobiegowych jedno lub trzyczfazowych wentylatorów zapewnia zastosowanie zestawów rozruchowo-zabezpieczających typu [S-Z]. Zaleca się stosowanie wyłączników serwisowych typu [WIS]. W przypadku wyboru wentylatora z regulacją obrotów właściwe warunki zasilania i zabezpieczeń prądowych zapewnia zastosowanie Falownikowych Układów Sterowania typu [FAUST]. Przy zasilaniu silnika z rozdzielnic typu [FAUST] wyłączników serwisowych typu [WIS] nie stosuje się pod groźbą uszkodzenia przetwornicy częstotliwości rozdzielnic [FAUST].



## WARIANTY MONTAŻOWE

zalecany

Wentylator DA-315  
na podstawie tłumiącej  
laminatowej PTL-315



zalecany

Wentylator DA-315  
na podstawie tłumiącej  
stalowej PTS-315



dopuszczalny z zastosowaniem

- podstaw stalowych wzmocnionych
- odciągów

Wentylator DA-315  
na tłumiku laminatowym TLO-315  
na podstawie laminatowej B/I-315



dopuszczalny z zastosowaniem

- podstaw stalowych wzmocnionych
- odciągów

Wentylator DA-315  
na tłumiku opływowym  
stalowym TOS-315  
na podstawie stalowej B/I-315



wymagany cokół wsporczy

Wentylator DA-315  
na podstawie laminatowej B/I-315



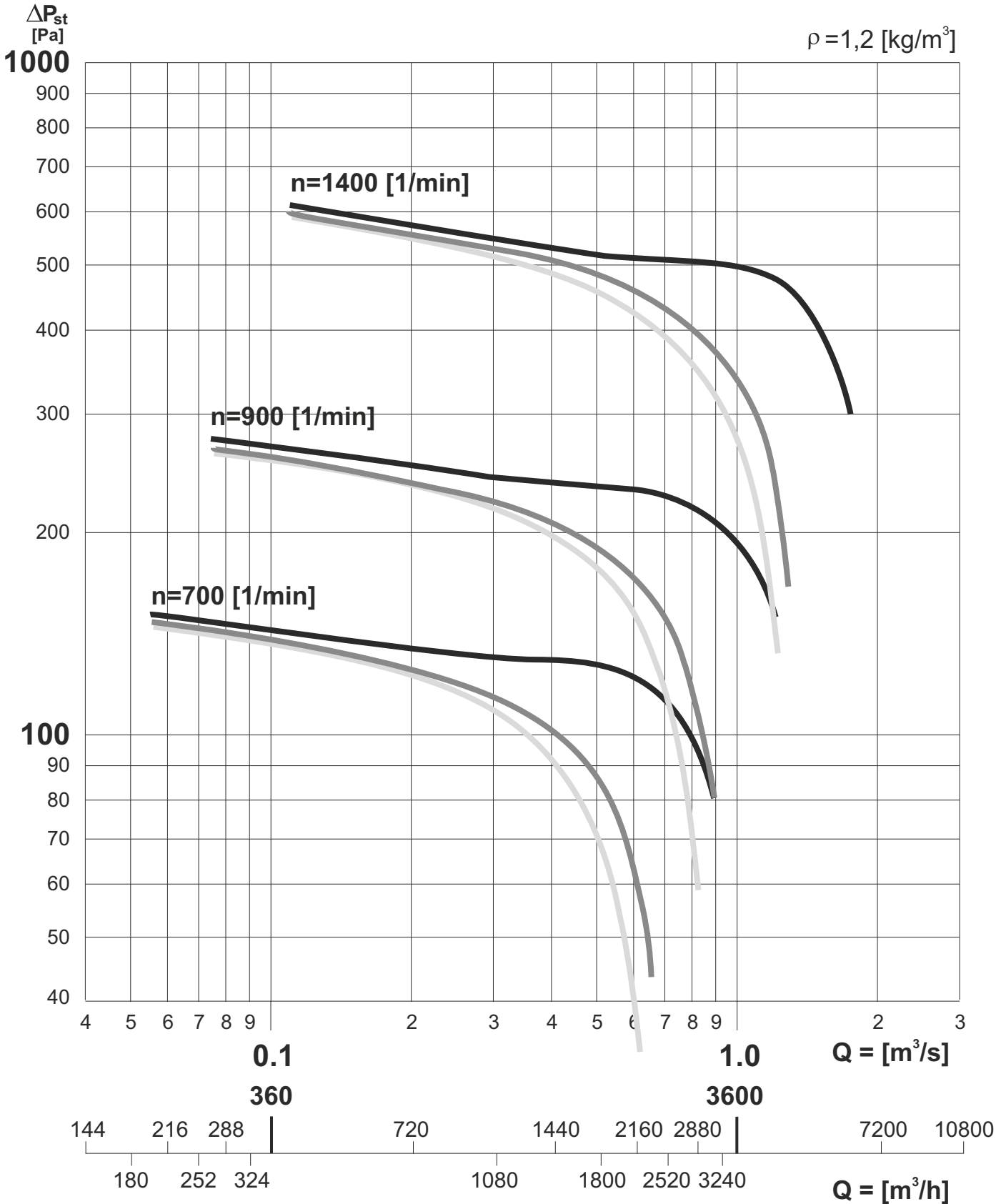
wymagany cokół wsporczy

Wentylator DA-315  
na podstawie stalowej B/I-315



# CHARAKTERYSTYKA PRZEPŁYWOWA

- Wentylator DA-315 bez tłumika
- Wentylator DA-315 z podstawą tłumiącą PTL-315, PTS-315
- Wentylator DA-315 z tłumikiem opływowym TOS-315, TLO-315



# AKUSTYKA

## WENTYLATOR DACHOWY DA-315


### ODMIANY KONSTRUKCYJNE


DAs-315 wykonanie standardowe


DAk-315 wykonanie kwasoodporne

DAv-315 wykonanie z wyrzutem pionowym

Badania akustyczne wykonano na wlocie do wentylatora w odległości 1 metra, w wariancie pracy z maksymalną wydajnością przy danych obrotach roboczych. Jako miernika poziomu ciśnienia akustycznego wykorzystano urządzenie firmy SVANTEK z aktualnymi badaniami legalizacyjnymi. Poziom ciśnienia akustycznego na wlocie wentylatora w dBA w odległości 1 m od wentylatora jest taki sam jak wartości podane w tabeli dla wlotu wentylatora.

		Widma akustyczne wentylatorów dachowych DA-315 bez tłumika									dB(A) (1m)
		Hz	63	125	250	500	1000	2000	4000	8000	
n=1400 min <sup>-1</sup>		68	78	79	73	68	64	59	53	<b>75</b>	
	n=900 min <sup>-1</sup>	62	68	67	60	56	52	46	41	<b>62</b>	
	n=700 min <sup>-1</sup>	60	62	60	52	49	46	51	37	<b>57</b>	

		Widma akustyczne wentylatorów dachowych DA-315 z podstawą tłumiącą laminat PTL-315 i laminat TLO-315									dB(A) (1m)
		Hz	63	125	250	500	1000	2000	4000	8000	
PTL	n=1400 min <sup>-1</sup>	73	77	71	63	51	48	53	39	<b>66</b>	
	n=900 min <sup>-1</sup>	66	68	63	52	44	41	38	30	<b>57</b>	
	n=700 min <sup>-1</sup>	61	60	55	44	40	39	35	31	<b>50</b>	
TLO	n=1400 min <sup>-1</sup>	76	72	68	56	51	45	45	39	<b>62</b>	
	n=900 min <sup>-1</sup>	75	62	57	46	44	42	49	35	<b>55</b>	
	n=700 min <sup>-1</sup>	62	55	50	42	42	40	47	31	<b>51</b>	

		Widma akustyczne wentylatorów dachowych DA-315 z podstawą tłumiącą stal PTS-315 i stal TOS-315									dB(A) (1m)
		Hz	63	125	250	500	1000	2000	4000	8000	
PTS	n=1400 min <sup>-1</sup>	72	76	68	58	50	46	46	39	<b>63</b>	
	n=900 min <sup>-1</sup>	66	66	60	49	44	41	33	31	<b>55</b>	
	n=700 min <sup>-1</sup>	62	59	54	46	45	41	39	28	<b>51</b>	
TOS	n=1400 min <sup>-1</sup>	79	75	68	57	50	49	47	43	<b>62</b>	
	n=900 min <sup>-1</sup>	75	62	57	46	44	42	49	35	<b>52</b>	
	n=700 min <sup>-1</sup>	65	63	56	47	44	41	41	31	<b>49</b>	

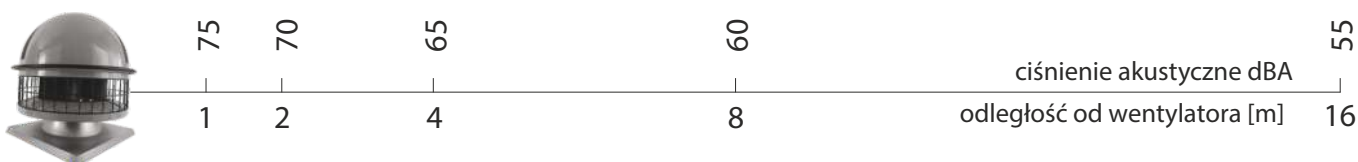
### ODMIANY KONSTRUKCYJNE

DAv-315 wykonanie z wyrzutem pionowym (kierownicą)

W odmianie konstrukcyjnej z kierownicą pionową istnieje możliwość wykonania kierownicy wyłożonej wewnątrz materiałem dźwiękoizolacyjnym. W ten sposób wykonany wentylator ma mniejszą uciążliwość akustyczną średnio o 8 dBA.

### JAK ZMIENIA SIĘ HAŁAS WENTYLATORA ZE WZROSTEM ODLEGŁOŚCI

(przykład dla wentylatora DA-/1400 min<sup>-1</sup>)



# DANE TECHNICZNE

gabaryty, masa,  
parametry silnika

## ATESTY CERTYFIKATY

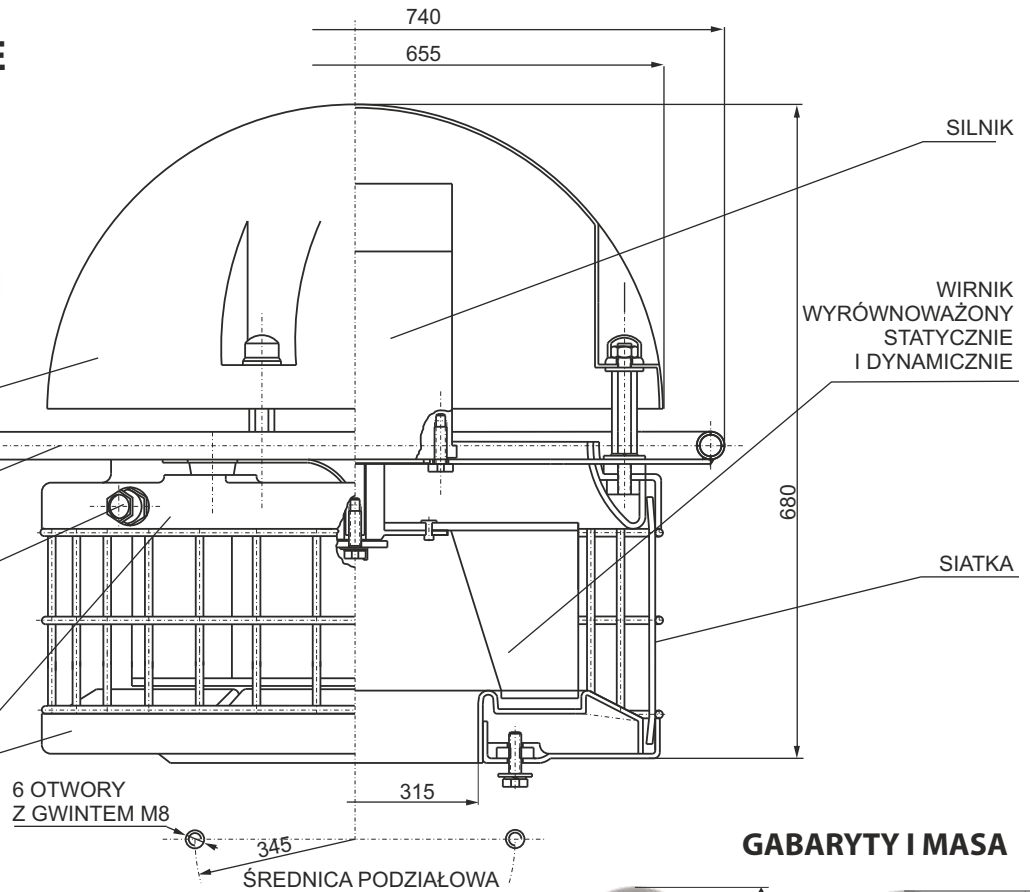


KOPUŁA - LAMINAT  
POLIESTROWO-SZKLANY

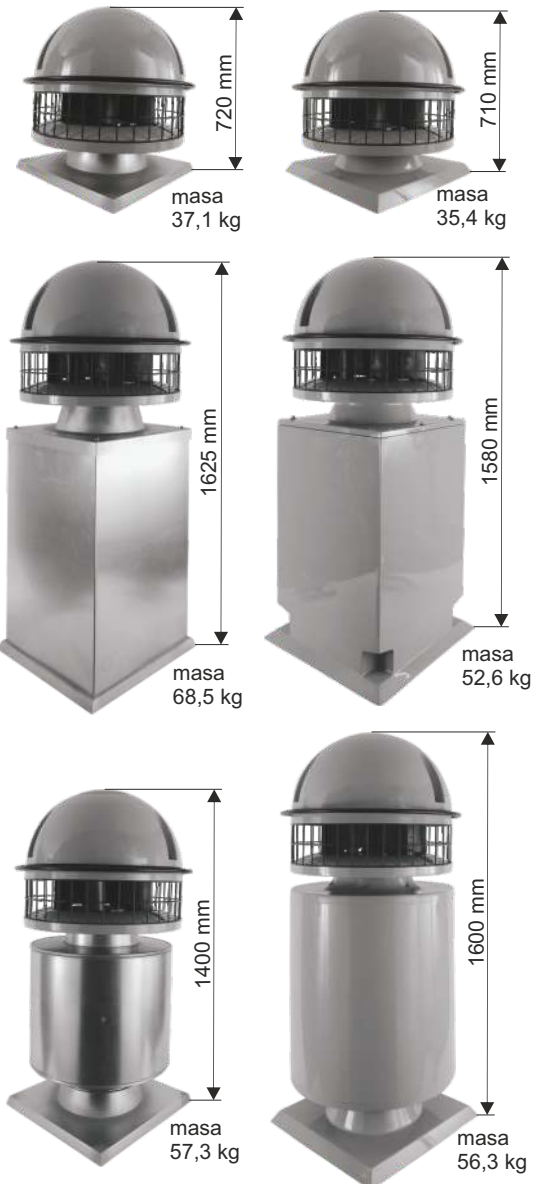
RAMA WENTYLATORA

DŁAWNICA  
ELEKTRYCZNA P16

ELEMENTY OBUDOWY  
LAMINAT  
POLIESTROWO-SZKLANY



## GABARYTY I MASA



### Stopień ochrony silnika IP55, IP56

#### PARAMETRY EKSPLOATACYJNE SILNIKÓW NAPĘDZAJĄCYCH WENTYLATORY DAS,(k)-315

Obroty wentylatora oznaczenie	Typ silnika Producent	Dane znamionowe silnika					Prąd I <sub>n</sub> [A] przy napięciu	
		Moc [kW]	Krotność prądu rozruchowego [I <sub>r</sub> /I <sub>n</sub> ]	Napięcie [V]	Układ połączeń	230[V]	400[V]	
1400	3SIEK80-4B	0,75	5,70	230/400		3,6	2,1	
900	2SIEK71-66	0,25	2,80	230/400		1,40	0,80	
700	SKh 71-8A	0,09	1,90	230/400		1,3	0,75	
1400	SEKh-80-4B	0,75	2,50	230	—	4,80	—	

#### TABELA DOBORU WYŁĄCZNIKA I NASTAWIEN ZABEZPIECZEŃ SILNIKA TRÓJFAZOWEGO I DOBORU ZABEZPIECZEŃ INSTALACJI (Δ) 3x400 [V]

Typ wentylatora	Obroty wentylatora oznaczenie	Moc silnika [kW]	Nastawy prądowe zabezpieczeń	
			Zakres wyzwalacza termicznego [A]	Nastawienie wyzwalacza termicznego I <sub>w</sub> [A]
DAs,(k)-315	1400	0,75	1,6-2,5	2,30
	900	0,25	1,0÷1,6	0,90
	700	0,09	0,63÷1,0	0,80

#### TABELA DOBORU WYŁĄCZNIKA SILNIKA JEDNOFAZOWEGO ~230V I DOBORU ZABEZPIECZEŃ INSTALACJI

DAs,(k)-315	1400	0,75	4,0-6,3	5,4
-------------	------	------	---------	-----